

Georg Schünemann GmbH

Buntentorsdeich 1
D-28201 Bremen
Phone +49 421 55909 0

Fax +49 421 55909 40
info@sab-bremen.de
www.sab-bremen.de

More than 80 Years Successful in the Market

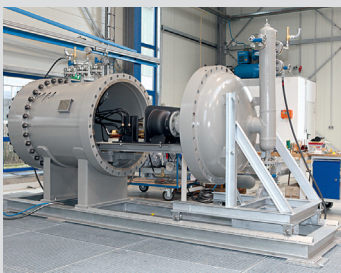
Schünemann has been active successfully for more than 80 years with technical competence and experience in the areas of special valves, filters and filtration systems. Our products have high quality requirements and they are partially used under extreme conditions. The development, production and testing of our products are performed exclusively on our premises. This makes us independent from third parties and makes us able to react quickly at any time with technically challenging system solutions customized to the individual requirements of our customers. With our wide range of products, we can offer a solution to our customers for almost every problem.

- Special valves for marine and industrial applications up to 1000 bar
- Manual and automatic filters for many different applications: Filtration to 45,000 m³ / h with one filter; Nominal sizes from DN 32 to 2.000; Operating pressure of 0.7 to 25 bar
- Materials according to customer specification
- freely selectable connections
- Functional conversions and retrofits
- Controls according to customer requirements
- Spare part availability for several decades

Seit mehr als 80 Jahren erfolgreich im Markt

Seit mehr als 80 Jahren agiert Schünemann erfolgreich mit Fachkompetenz und Erfahrung in den Bereichen der Spezialarmaturen, Filter und Filtrationsanlagen. An unsere Produkte werden hohe Qualitätsansprüche gestellt und sie werden teilweise unter extremen Bedingungen eingesetzt. Die Entwicklung, Fertigung und Prüfung unserer Produkte erfolgt ausschließlich in unserem Haus. Das macht uns unabhängig von Dritten und versetzt uns in die Lage, mit technisch anspruchsvollen Systemlösungen maßgeschneidert auf die individuellen Wünsche unserer Kunden jederzeit und schnell zu reagieren. Zudem können wir mit unserer breit gefächerten Produktpalette unseren Kunden für fast jedes Problem eine Lösung anbieten.

- Sonderarmaturen für Marine und Industrie bis 1.000 bar
- Manuelle Filter und Automatikfilter für unterschiedlichste Anwendungen: Filtration bis 45.000 m³ / h mit einem Filter; Nennweiten von DN 32 bis 2.000; Arbeitsdruck von 0,7 bis 25 bar
- Werkstoffe nach Kunden-Spezifikation
- frei wählbare Anschlüsse
- Um- und Nachrüstungen von Funktionen
- Bedienelemente nach Kundenwunsch
- Ersatzteilverfügbarkeit über mehrere Jahrzehnte



Core competencies

- Individual and customized product solutions
- Fast response, high stock availability, customer service worldwide
- After Sales Service
- Latest 3D CAD technologies
- State of the art CNC manufacturing technologies

Kernkompetenzen

- Individuelle und kundenspezifische Produktlösungen
- Schnelle Reaktionszeiten, hohe Lagerverfügbarkeit, Kundendienst weltweit
- After Sales Service
- Neueste 3D-CAD-Technologien
- Modernste CNC-Fertigungstechnologien